

Ateliers ETP à distance

Calendrier de janvier 2026



MÉDICAL

Mardi 13 janvier de 18h00 à 19h30

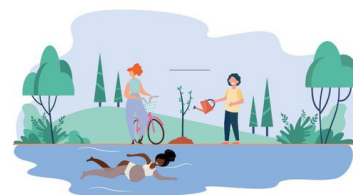
Qu'est-ce que le diabète ?



ACTIVITÉ
PHYSIQUE

Jeudi 15 janvier de 18h30 à 20h

**Activité physique :
je trouve ce qui me convient**



ACTIVITÉ
PHYSIQUE

Mardi 20 janvier de 18h à 19h30

**Activité physique :
Bouger en toute sécurité**



NEW



PLURITHÉMATIQUE

Lundi 26 janvier de 14h00 à 15h30

Diabète et Ramadan



MÉDICAL

Mardi 27 janvier de 18h00 à 19h00

**Comprendre et surveiller sa
glycémie**



etp-a-distance@ser-diabete-idf.org

09.71.53.64.81

Ateliers ETP à distance

Calendrier de février 2026



PSYCHO
COMPORTEMENTAL

Mardi 3 février de 18h00 à 20h00

**Mieux gérer mes
difficultés passagères**



NEW



PLURITHÉMATIQUE

Jeudi 5 février de 18h00 à 19h30

Diabète et Ramadan



PODOLOGIE

Lundi 9 février de 18h00 à 19h30

**Je prends soin de mes pieds :
quand comment et pourquoi ?**



ACTIVITÉ
PHYSIQUE

Jeudi 12 février de 18h00 à 19h00

**Activité physique : Adapter son
effort**



ALIMENTATION

Lundi 16 février de 18h00 à 19h30

**Les clés pour être bien
dans mon assiette**



MÉDICAL

Lundi 23 février de 18h00 à 19h00

**Prévenir et surveiller les
complications**



etp-a-distance@ser-diabete-idf.org

09.71.53.64.81

Comment inscrire mon patient aux ateliers ?



Si vous avez un accès à ETP Link, vous pouvez inscrire directement vos patients (cf tutoriel : cliquez [ici](#))

Ou en nous contactant :



etp-a-distance@ser-diabete-idf.org



09.71.53.64.81